

# Трансформаторы силовые типа ТМГ12 мощностью от 400 до 1600 кВА

Трансформаторы серии ТМГ12 выполнены в герметичном исполнении, без расширителя. В них полностью отсутствует воздушная или газовая подушки. Это улучшает условия работы масла: исключается его ускоренное окисление, шлакообразование и увлажнение.

Трансформаторы серии ТМГ12 имеют пониженный уровень потерь холостого хода и короткого замыкания, в соответствии с рекомендациями Европейского стандарта EN 50464-1, благодаря чему существенно снижаются затраты в процессе эксплуатации.

Трансформаторы ТМГ12 практически не требуют:

- расходов на предпусковые работы и на обслуживание в эксплуатации;
- профилактических, текущих и капитальных ревизии и ремонтов;
- регенерации, взятия проб и лабораторных исследований трансформаторного масла в течение всего срока эксплуатации.

Тип трансформатора	Номинальная мощность, кВ · А	Номинальное напряжение, кВ		Схема и группа соединения обмоток	Потери холостого хода (P <sub>0</sub> ), Вт	Потери короткого замыкания (P <sub>к.з.</sub> ), Вт	Ток холостого хода (I <sub>х.х.</sub> ), %	Напряж. короткого замыкания, (U <sub>к</sub> ), %	Размеры, мм										Масса, кг			
		ВН	НН						L	B	H	H <sub>1</sub>	A	A <sub>1</sub>	b <sub>1</sub>	b <sub>2</sub>	L <sub>1</sub>	L <sub>2</sub>	k	Акт. часть	масла	полная
ТМГ12-400-У1 (УХЛ1)	400	6, 10	0,4	Y/Y <sub>H</sub> -0 D/Y <sub>H</sub> -11	610	4600	0,8	4,5	1160	845	1425	1150	660	660	135	125	240	180	90	790	290	1315
ТМГ12-630-У1 (УХЛ1)	630	6, 10	0,4	Y/Y <sub>H</sub> -0 D/Y <sub>H</sub> -11	800	6750	0,7	5,5	1330	960	1535	1235	820	820	160	150	250	140	17,5	1115	380	1790
ТМГ12-1000-У1 (УХЛ1)	1000	6, 10	0,4	Y/Y <sub>H</sub> -0 D/Y <sub>H</sub> -11	1100	10500	0,6	5,5	1710	1040	1640	1285	820	820	185	160	320	200	22,5	1620	545	2660
ТМГ12-1250-У1 (УХЛ1)	1250	6, 10	0,4	Y/Y <sub>H</sub> -0 D/Y <sub>H</sub> -11	1350	13500	0,5	6,0	1785	1105	1650	1295	820	820	185	160	320	200	22,5	1780	680	3110
ТМГ12-1600-У1 (УХЛ1)	1600	6, 10	0,4	Y/Y <sub>H</sub> -0 D/Y <sub>H</sub> -11	1700	16000	0,5	6,0	1850	1160	1850	1480	820	820	185	160	350	200	22,5	2190	920	3785

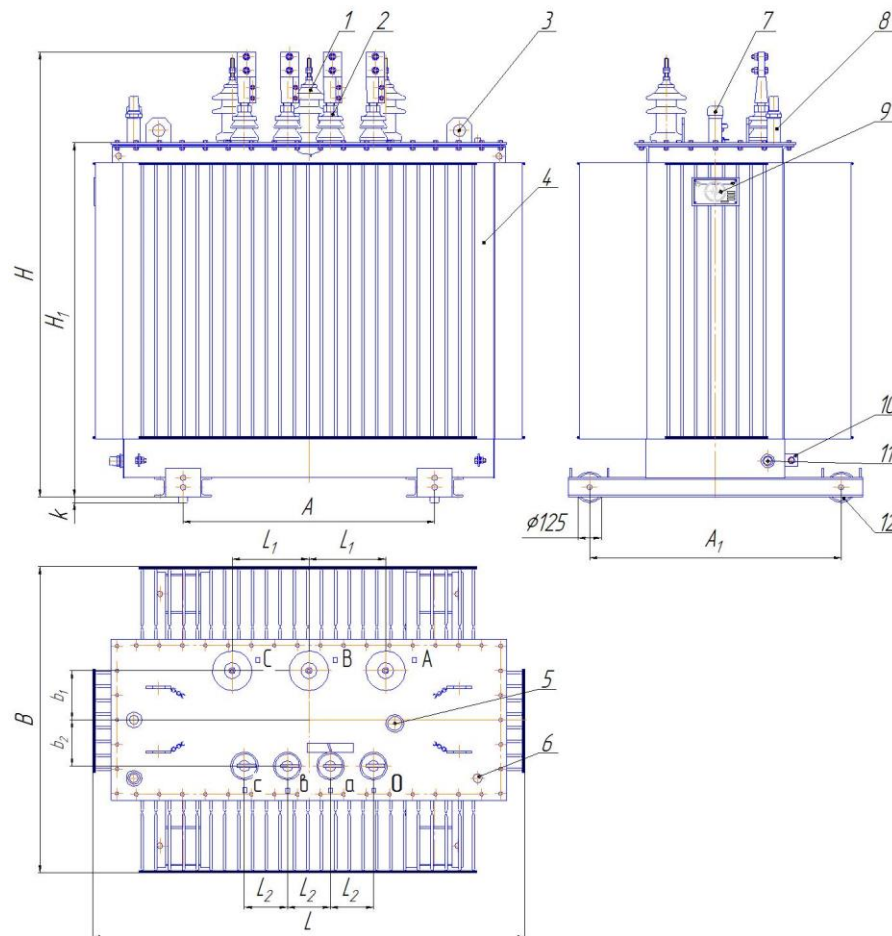
Архангельск (8182)63-90-72  
Астана +7(7172)727-132  
Белгород (4722)40-23-64  
Брянск (4832)59-03-52  
Владивосток (423)249-28-31  
Волгоград (844)278-03-48  
Вологда (8172)26-41-59  
Воронеж (473)204-51-73  
Екатеринбург (343)384-55-89  
Иваново (4932)77-34-06  
Ижевск (3412)26-03-58  
Казань (843)206-01-48

Калининград (4012)72-03-81  
Калуга (4842)92-23-67  
Кемерово (3842)65-04-62  
Киров (8332)68-02-04  
Краснодар (861)203-40-90  
Красноярск (391)204-63-61  
Курск (4712)77-13-04  
Липецк (4742)52-20-81  
Магнитогорск (3519)55-03-13  
Москва (495)268-04-70  
Мурманск (8152)59-64-93  
Набережные Челны (8552)20-53-41

Нижний Новгород (831)429-08-12  
Новокузнецк (3843)20-46-81  
Новосибирск (383)227-86-73  
Орел (4862)44-53-42  
Оренбург (3532)37-68-04  
Пенза (8412)22-31-16  
Пермь (342)205-81-47  
Ростов-на-Дону (863)308-18-15  
Рязань (4912)46-61-64  
Самара (846)206-03-16  
Санкт-Петербург (812)309-46-40  
Саратов (845)249-38-78

Смоленск (4812)29-41-54  
Сочи (862)225-72-31  
Ставрополь (8652)20-65-13  
Тверь (4822)63-31-35  
Томск (3822)98-41-53  
Тула (4872)74-02-29  
Тюмень (3452)66-21-18  
Ульяновск (8422)24-23-59  
Уфа (347)229-48-12  
Челябинск (351)202-03-61  
Череповец (8202)49-02-64  
Ярославль (4852)69-52-93

# Конструкция, габаритные и присоединительные размеры трансформаторов типа ТМГ12 мощностью 400... 1600 кВ·А



- 1 – ввод ВН;
- 2 – ввод НН;
- 3 – серьга для подъема трансформатора;
- 4 – бак;
- 5 – привод переключателя;
- 6 – гильза для термометра;
- 7 – клапан предохранительный;
- 8 – поплавковый маслоуказатель;
- 9 – табличка;
- 10 – зажим заземления;
- 11 – пробка для слива и взятия проб масла;
- 12 – каток.

Архангельск (8182)63-90-72  
 Астана +7(7172)727-132  
 Белгород (4722)40-23-64  
 Брянск (4832)59-03-52  
 Владивосток (423)249-28-31  
 Волгоград (844)278-03-48  
 Вологда (8172)26-41-59  
 Воронеж (473)204-51-73  
 Екатеринбург (343)384-55-89  
 Иваново (4932)77-34-06  
 Ижевск (3412)26-03-58  
 Казань (843)206-01-48

Калининград (4012)72-03-81  
 Калуга (4842)92-23-67  
 Кемерово (3842)65-04-62  
 Киров (8332)68-02-04  
 Краснодар (861)203-40-90  
 Красноярск (391)204-63-61  
 Курск (4712)77-13-04  
 Липецк (4742)52-20-81  
 Магнитогорск (3519)55-03-13  
 Москва (495)268-04-70  
 Мурманск (8152)59-64-93  
 Набережные Челны (8552)20-53-41

Нижний Новгород (831)429-08-12  
 Новокузнецк (3843)20-46-81  
 Новосибирск (383)227-86-73  
 Орел (4862)44-53-42  
 Оренбург (3532)37-68-04  
 Пенза (8412)22-31-16  
 Пермь (342)205-81-47  
 Ростов-на-Дону (863)308-18-15  
 Рязань (4912)46-61-64  
 Самара (846)206-03-16  
 Санкт-Петербург (812)309-46-40  
 Саратов (845)249-38-78

Смоленск (4812)29-41-54  
 Сочи (862)225-72-31  
 Ставрополь (8652)20-65-13  
 Тверь (4822)63-31-35  
 Томск (3822)98-41-53  
 Тула (4872)74-02-29  
 Тюмень (3452)66-21-18  
 Ульяновск (8422)24-23-59  
 Уфа (347)229-48-12  
 Челябинск (351)202-03-61  
 Череповец (8202)49-02-64  
 Ярославль (4852)69-52-93