

Трансформаторы силовые типа ТМГ мощностью от 400 до 1600 кВА

Трансформаторы серии ТМГ выполнены в герметичном исполнении, без расширителя. В них полностью отсутствует воздушная или газовая подушки. Это улучшает условия работы масла: исключается его ускоренное окисление, шлакообразование и увлажнение.

Для контроля уровня масла трансформаторы снабжаются поплавковым маслоуказателем, расположенным на крышке бака.

Для ограничения давления в баках трансформаторы снабжены предохранительным клапаном сброса давления.

Трансформаторы ТМГ практически не требуют:

- расходов на предупредительные работы и на обслуживание в эксплуатации;
- профилактических, текущих и капитальных ревизии и ремонтов;
- регенерации, взятия проб и лабораторных исследований трансформаторного масла в течение всего срока эксплуатации.

ТЕХНИЧЕСКИЕ ХАРАКТЕРИСТИКИ ТРАНСФОРМАТОРОВ ТИПА ТМГ

Тип трансформатора	Номинальная мощность, кВ · А	Номинальное напряжение, кВ		Схема и группа соединения обмоток	Потери холостого хода (P ₀), Вт	Потери короткого замыкания (P _{к.з.}), Вт	Ток холостого хода (I _{х.х.}), %	Напряжение короткого замыкания (U _к), %	Размеры, мм										Масса, кг			
		ВН	НН						L	B	H	H ₁	A	A ₁	b ₁	b ₂	L ₁	L ₂	k	Акт. часть	масла	полная
ТМГ-400-У1 (УХЛ1)	400	6, 10	0,4	Y/Y _H -0 D/Y _H -11	750	5400	0,8	4,5	1160	845	1405	1130	660	660	135	125	240	180	90	710	285	1225
ТМГ-630-У1 (УХЛ1)	630	6, 10	0,4	Y/Y _H -0 D/Y _H -11	1000	7600	0,7	5,5	1330	960	1455	1155	820	820	160	150	250	140	17,5	1020	370	1680
ТМГ-1000-У1 (УХЛ1)	1000	6, 10	0,4	Y/Y _H -0 D/Y _H -11	1400	10600	0,6	5,5	1710	1040	1640	1285	820	820	185	160	320	200	22,5	1555	545	2590
ТМГ-1250-У1 (УХЛ1)	1250	6, 10	0,4	Y/Y _H -0 D/Y _H -11	1650	13500	0,5	6,0	1785	1105	1650	1295	820	820	185	160	350	200	22,5	1710	685	3040
ТМГ-1600-У1 (УХЛ1)	1600	6, 10	0,4	Y/Y _H -0 D/Y _H -11	1950	16000	0,5	6,0	1850	1160	1850	1480	820	820	185	160	350	200	22,5	2190	920	3785

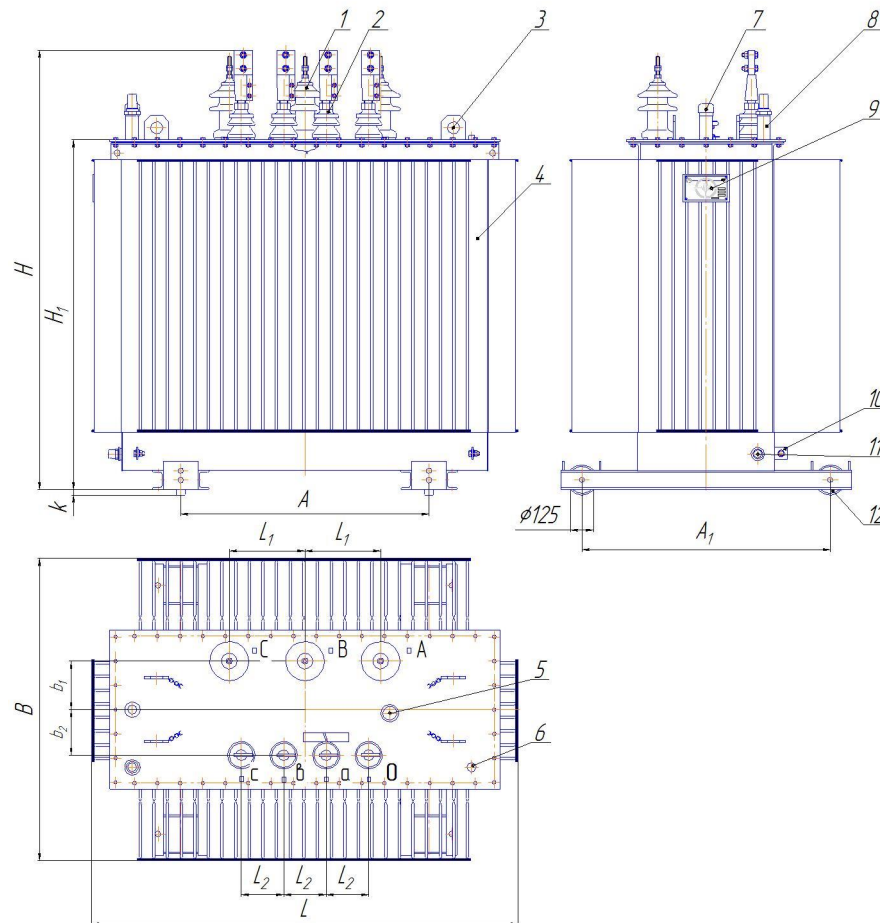
Архангельск (8182)63-90-72
Астана +7(7172)727-132
Белгород (4722)40-23-64
Брянск (4832)59-03-52
Владивосток (423)249-28-31
Волгоград (844)278-03-48
Вологда (8172)26-41-59
Воронеж (473)204-51-73
Екатеринбург (343)384-55-89
Иваново (4932)77-34-06
Ижевск (3412)26-03-58
Казань (843)206-01-48

Калининград (4012)72-03-81
Калуга (4842)92-23-67
Кемерово (3842)65-04-62
Киров (8332)68-02-04
Краснодар (861)203-40-90
Красноярск (391)204-63-61
Курск (4712)77-13-04
Липецк (4742)52-20-81
Магнитогорск (3519)55-03-13
Москва (495)268-04-70
Мурманск (8152)59-64-93
Набережные Челны (8552)20-53-41

Нижний Новгород (831)429-08-12
Новокузнецк (3843)20-46-81
Новосибирск (383)227-86-73
Орел (4862)44-53-42
Оренбург (3532)37-68-04
Пенза (8412)22-31-16
Пермь (342)205-81-47
Ростов-на-Дону (863)308-18-15
Рязань (4912)46-61-64
Самара (846)206-03-16
Санкт-Петербург (812)309-46-40
Саратов (845)249-38-78

Смоленск (4812)29-41-54
Сочи (862)225-72-31
Ставрополь (8652)20-65-13
Тверь (4822)63-31-35
Томск (3822)98-41-53
Тула (4872)74-02-29
Тюмень (3452)66-21-18
Ульяновск (8422)24-23-59
Уфа (347)229-48-12
Челябинск (351)202-03-61
Череповец (8202)49-02-64
Ярославль (4852)69-52-93

Конструкция, габаритные и присоединительные размеры трансформаторов типа ТМГ мощностью 400... 1600 кВ·А



- 1 – ввод ВН;
- 2 – ввод НН;
- 3 – серьга для подъема трансформатора;
- 4 – бак;
- 5 – привод переключателя;
- 6 – гильза для термометра;
- 7 – клапан предохранительный;
- 8 – поплавковый маслоуказатель;
- 9 – табличка;
- 10 – зажим заземления;
- 11 – пробка для слива и взятия проб масла;
- 12 – каток.

Архангельск (8182)63-90-72
 Астана +7(7172)727-132
 Белгород (4722)40-23-64
 Брянск (4832)59-03-52
 Владивосток (423)249-28-31
 Волгоград (844)278-03-48
 Вологда (8172)26-41-59
 Воронеж (473)204-51-73
 Екатеринбург (343)384-55-89
 Иваново (4932)77-34-06
 Ижевск (3412)26-03-58
 Казань (843)206-01-48

Калининград (4012)72-03-81
 Калуга (4842)92-23-67
 Кемерово (3842)65-04-62
 Киров (8332)68-02-04
 Краснодар (861)203-40-90
 Красноярск (391)204-63-61
 Курск (4712)77-13-04
 Липецк (4742)52-20-81
 Магнитогорск (3519)55-03-13
 Москва (495)268-04-70
 Мурманск (8152)59-64-93
 Набережные Челны (8552)20-53-41

Нижний Новгород (831)429-08-12
 Новокузнецк (3843)20-46-81
 Новосибирск (383)227-86-73
 Орел (4862)44-53-42
 Оренбург (3532)37-68-04
 Пенза (8412)22-31-16
 Пермь (342)205-81-47
 Ростов-на-Дону (863)308-18-15
 Рязань (4912)46-61-64
 Самара (846)206-03-16
 Санкт-Петербург (812)309-46-40
 Саратов (845)249-38-78

Смоленск (4812)29-41-54
 Сочи (862)225-72-31
 Ставрополь (8652)20-65-13
 Тверь (4822)63-31-35
 Томск (3822)98-41-53
 Тула (4872)74-02-29
 Тюмень (3452)66-21-18
 Ульяновск (8422)24-23-59
 Уфа (347)229-48-12
 Челябинск (351)202-03-61
 Череповец (8202)49-02-64
 Ярославль (4852)69-52-93